

Etablissement : **PIS FOYER APEI LE CEDRE BLEU - PETIT BASSIN INTERIEUR LE CEDRE BLEU**

RESULTATS DE L'ANNEE 2017

Paramètres bactériologiques	Exigences de qualité	19/01/17	20/02/17	13/03/17	25/04/17	15/05/17	07/06/17	20/07/17	31/08/17	27/09/17	26/10/17	13/11/17	22/12/17
Bact. aérobies revivifiables (n/mL)	≤100	0	0	0	0	0	0	0	0	0	0	0	0
Coliformes totaux (n/100mL)	≤ 10	0	0	0	0	0	0	0	0	0	0	0	0
Eschérichia coli (n/100mL)	0	0	0	0	0	0	0	0	0	0	0	0	0
Staphylocoques pathogènes (n/100mL)	0	0	0	0	0	0	0	0	0	0	0	0	0

Paramètres physico-chimiques	Exigences de qualité	Valeurs guides	19/01/17	20/02/17	13/03/17	25/04/17	15/05/17	07/06/17	20/07/17	31/08/17	27/09/17	26/10/17	13/11/17	22/12/17
Acide isocyanurique (mg/L)	≤ 75		21,00	30,00	40,00	40,00	45,00	40,00	70,00	15,00	25,00	30,00	45,00	60,00
Chlore combiné (mg/LCl ₂)	≤ 0,6		0,30	0,20	0,36	0,30	0,40	0,28	0,40	0,40	0,30	0,40	0,30	0,40
Chlore disponible (mg/LCl ₂)	≥ 2		3,40	3,70	0,57	3,20	3,20	1,52	2,60		2,00	2,70	3,10	2,30
Chlore libre actif (mg/LCl ₂)	0,4 ≤ - ≤ 1,4									2,90				
Chlorures (mg/L)	≤200		40,60	47,90	60,00	56,00	63,00	72,00	92,00	39,90	49,40	57,00	66,00	84,00
pH (unité pH)	6,9 ≤ - ≤ 7,7		7,70	7,60	7,50	7,70	7,40	7,40	7,20	7,30	7,70	7,50	7,40	7,40
Température de l'eau (°C)			30,30	30,60	29,70	30,30	30,40	30,30	30,40	30,50	30,50	30,30	30,50	30,40

BILAN DE L'ANNEE 2017

Bilan bactériologique	Pourcentage de conformité	Maximum
Eschérichia coli	100,0 %	0
Staphylocoques pathogènes	100,0 %	0
Coliformes totaux	100,0 %	0
Bact. aérobies revivifiables	100,0 %	0

Exigences de qualité

90% des contrôles bactériologiques doivent présenter une eau indemne de germe pathogène.

Pourcentage de contrôles bactériologiques conformes : **100,0 %**

Pourcentage de contrôles bactériologiques conformes pour les germes pathogènes : **100,0 %**

Bilan physico-chimique	Pourcentage de conformité	Moyenne	Maximum	Minimum
pH	100,0 %	7,48	7,70	7,20
Chlore libre actif	0,0 %	2,90	2,90	2,90
Chlore disponible	81,8 %	2,57	3,70	0,57
Chlore combiné	100,0 %	0,34	0,40	0,20
Acide isocyanurique	100,0 %	38,42	70,00	15,00

Exigences de qualité

L'eau d'un bassin doit être désinfectée et désinfectante à tout moment et en tout point du bassin.

Pourcentage de contrôles physico-chimiques conformes : **75,0 %**

Pourcentage de contrôles physico-chimiques conformes pour les indicateurs de la désinfection : **75,0 %**

Nombre de prélèvements présentant un dépassement physico-chimique : **3**

CONCLUSIONS

La qualité bactériologique est conforme aux normes en vigueur.

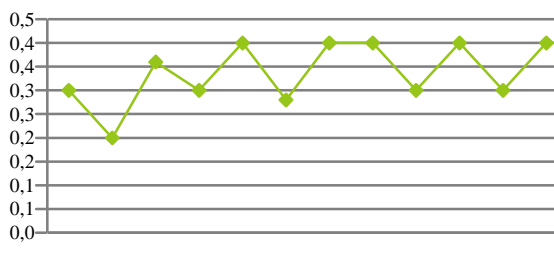
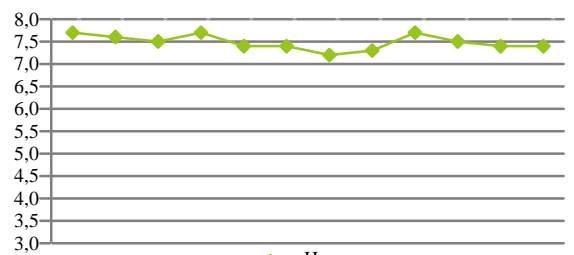
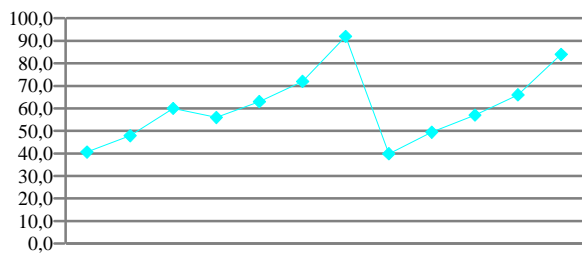
La qualité physico-chimique présente une ou plusieurs valeurs non conformes aux exigences de qualité.

BILAN DU CONTRÔLE SANITAIRE DES PISCINES

Etablissement : **PIS FOYER APEI LE CEDRE BLEU - PETIT BASSIN INTERIEUR LE CEDRE BLEU**

RESULTATS DE L'ANNEE 2017

Il a été réalisé 12 contrôles de l'eau du bassin.



BILAN DE L'ANNEE 2017

Bilan bactériologique	Pourcentage de conformité	Maximum	Nb non-conformes	Limite de qualité
Eschérichia coli	100,0 %	0	0	0
Staphylocoques pathogènes	100,0 %	0	0	0
Coliformes totaux	100,0 %	0	0	10
Bact. aérobies revivifiables	100,0 %	0	0	100
Pseudomonas aeruginosa	100,0 %	0	0	0

Exigences de qualité

90% des contrôles bactériologiques doivent présenter une eau indemne de germe pathogène.

Pourcentage de contrôles bactériologiques conformes :	100,0 %
Pourcentage de contrôles bactériologiques conformes pour les germes pathogènes :	100,0 %

Bilan physico-chimique	Pourcentage de conformité	Moyenne	Maximum	Minimum	Nb non-conformes	Limite de qualité
pH	100,0 %	7,48	7,70	7,20	0	6,9 ≤ - ≤ 7,7
Chlore libre actif	0,0 %	2,90	-	-	1	0,4 ≤ - ≤ 1,4
Chlore disponible	81,8 %	2,57	3,70	0,57	2	≥ 2
Chlore combiné	100,0 %	0,34	0,40	0,20	0	≤ 0,6
Acide isocyanurique	100,0 %	38,42	70,00	15,00	0	≤ 75

Exigences de qualité

L'eau d'un bassin doit être désinfectée et désinfectante à tout moment et en tout point du bassin.

Pourcentage de contrôles physico-chimiques conformes :	75,0 %
Pourcentage de contrôles physico-chimiques conformes pour les indicateurs de la désinfection :	75,0 %
Nombre de prélèvements présentant un dépassement physico-chimique :	3

CONCLUSIONS

La qualité bactériologique est conforme aux normes en vigueur.

La qualité physico-chimique présente une ou plusieurs valeurs non conformes aux exigences de qualité.